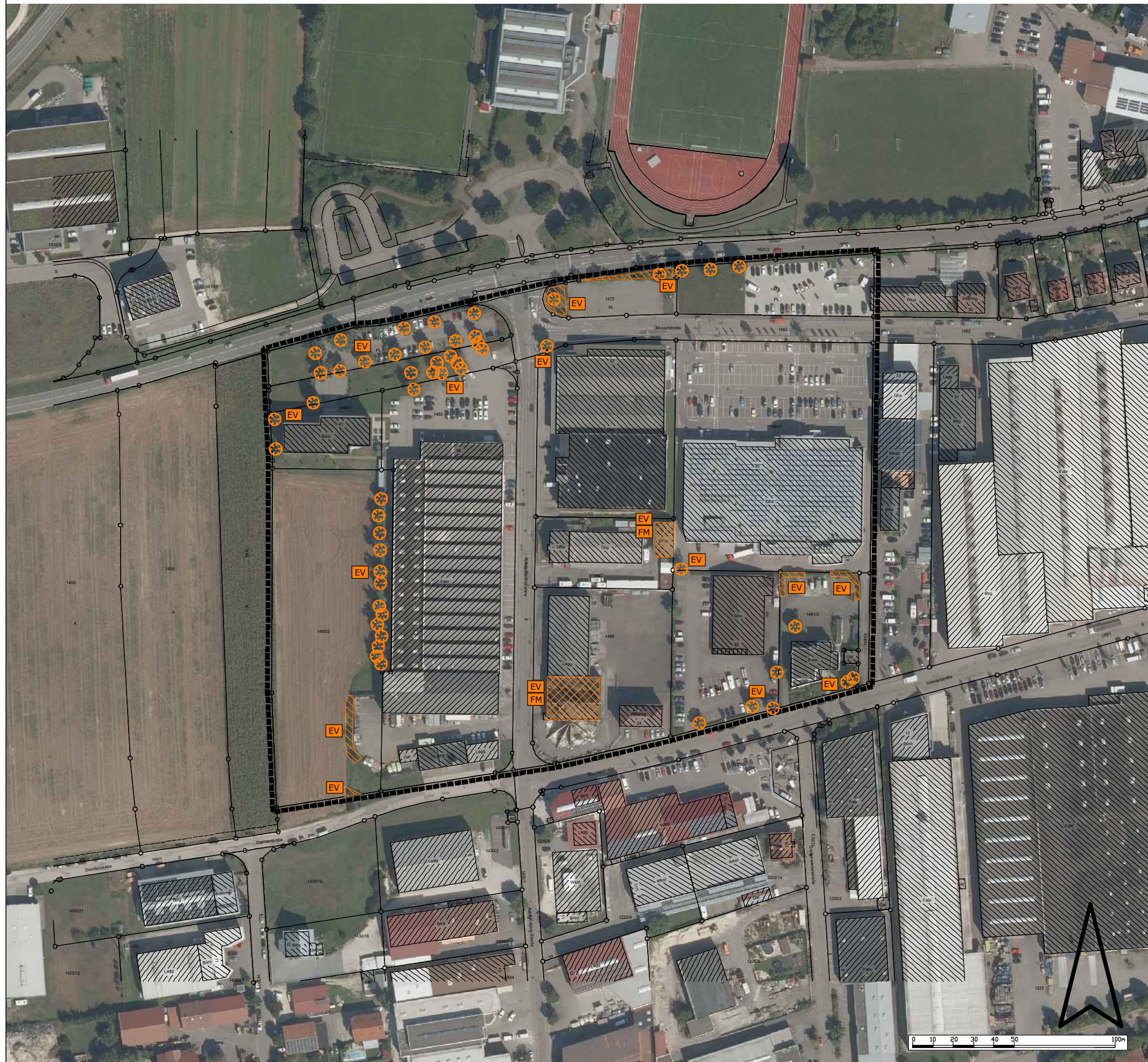








# Stadt Donzdorf


## Bebauungsplan Stellfelbe II



### Habitatpotentialanalyse

-  Bereiche mit Habitatpotential für Europäische Vogelarten (Frei- und Zweigbrüter)
   
 EV
-  Gebäude mit Habitatpotential für Europäische Vogelarten (Nischen- und Gebäudebrüter) und Fledermäuse (Tagesverstecke)
   
 EV  
FM
-  Einzelbäume mit Habitatpotential für Europäische Vogelarten (Frei- und Zweigbrüter)
   
 EV

### nachrichtliche Übernahme

-  Untersuchungsbereich, Geltungsbereich Bebauungsplan

Luftbild, Kataster, Geltungsbereich: nachrichtliche Übernahme Stadt Donzdorf: Stand 10.2022

	E		
	D		
	C		
	B		
	A		
GEÄNDERT	INDEX	DATUM	GEZ.

Auftraggeber:	Stadt Donzdorf			
Projekt:	Bebauungsplan "Stellfelbe II"			
Plan:	Artenschutzrechtliche Untersuchung mit Habitatpotentialanalyse			
Maßstab:	1 : 2000			
Proj.-Nr.	Plan-Nr.	Gezeichnet	Format	Datum
L22-039	1.0	DE	420 x 297	17.11.2022
<b>HELBIG UmweltPlanung</b> Landschaftsarchitekten und Umweltplaner Heidenheimer Straße 8 71229 Leonberg		Tel. +49 (0) 7152 - 939 63 - 50 Fax. +49 (0) 7152 - 939 63 - 33 info@helbig-umweltplanung.de www.helbig-umweltplanung.de		